

Conférence cacao : Cultiver l'Avenir, Préserver la Forêt

*400 jours pour se mettre
en conformité*

Jeudi 23 novembre 2023,
La Tricoterie à Bruxelles



BOS⁺



Principes et recommandations pour une traçabilité et une transparence robustes



Daniel E Silva, Spécialiste de la Conservation au WWF-Brésil

danielsilva@wwf.org.br

Impacts de la destruction des écosystèmes

1/4 des émissions globales de GES lié aux systèmes alimentaires, dont

1/4 lié au changement d'utilisation des terres (LUC)
= 2,5 Gt CO₂

Plus de 3/4 des émissions proviennent du LUC (cacao)

Perte de biodiversité

Questions sociales



Les chaînes d'approvisionnement zero déforestation et conversion (DCF) sont critiques

Pourquoi la traçabilité est importante?

Outil essentiel pour atteindre les chaînes DCF = preuve des bonnes pratiques et pointe où sont les problèmes

Les entreprises ne veulent **pas être associées à la destruction des milieux** et aux violations des Droits de l'Homme

Regulation Européenne = **levier de la traçabilité** dans les chaînes d'approvisionnements
Effet Bruxelles!



La traçabilité doit suivre quelques principes pour créer le changement

Traçabilité stricte = tout le territoire, tous les fournisseurs : éviter le **leakage**, inclure les petits producteurs

Jusqu'à la **ferme d'origine**: problèmes environnementaux, illégalités et questions sociales ont lieu au niveau de la ferme

Méthodes et systèmes transparents

Données reconnues et précises

Coût limité pour les producteurs et les acheteurs



Les bénéfices de la traçabilité stricte

La traçabilité stricte avec transparence permet aux entreprises acheteuses de:

- **contrôler les risques dans leur chaîne d'approvisionnement** (fraude, leakage DC, réputation...)
- **réduire les coûts** (économie d'échelle)
- de répondre à de **nouvelles demandes de marché**

Opportunité pour les smallholders :

Reconnaissance, droit à la propriété, accès aux marchés, prix juste, meilleure gestion

[Lettre-aux-membres-du-conseil-et-du-parlement-europeen_Finale.pdf \(ongidef.org\)](#)



© Maria José Torres / WWF Ecuador



La traçabilité est possible

Initiatives existentes:

Cartographie des limites de fermes

Appui à la traçabilité (systèmes nationaux) et à l'EUDR

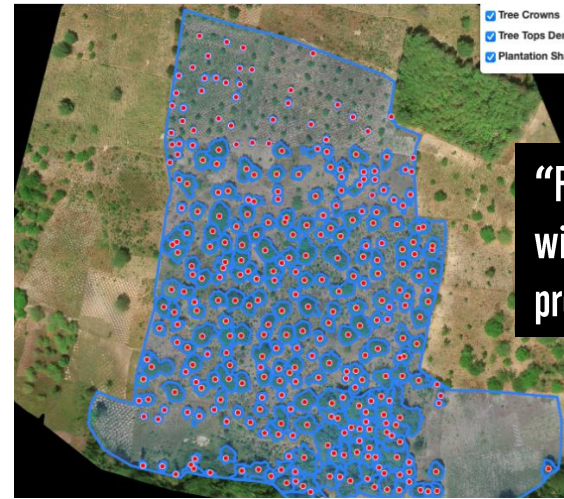
Suivi de la déforestation: amélioration technologique et mapping d'échelle, suivi du travail des enfants

[CHILD LABOUR MONITORING IN GHANA: A REVIEW \(cocoainitiative.org\)](#)

[Cocoa Accountability - Mighty Earth](#)

Plateformes pour chaînes complexes (Hamurni)

[Hamurni – Practical & Scalable Palm Oil Traceability Platform](#)



“For a 2ha smallholder farm, this is a 600m walk with the farmer around the edges of their property, a task that might take 20-30min.”

Creating a Climate Smart Future

Deforestation and conversion-free supply chain for 100% of the cocoa we source by 2025, with farm plots polygon mapped⁴

68%

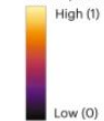
86%

100%

[Responsible Cocoa Today | Mars, Incorporated](#)

[Cocoa-Coalition-Deforestation-response.pdf \(voicenetwork.cc\)](#)

Cocoa probability score



[Cocoa plantations are associated with deforestation in Côte d'Ivoire and Ghana | Nature Food](#)

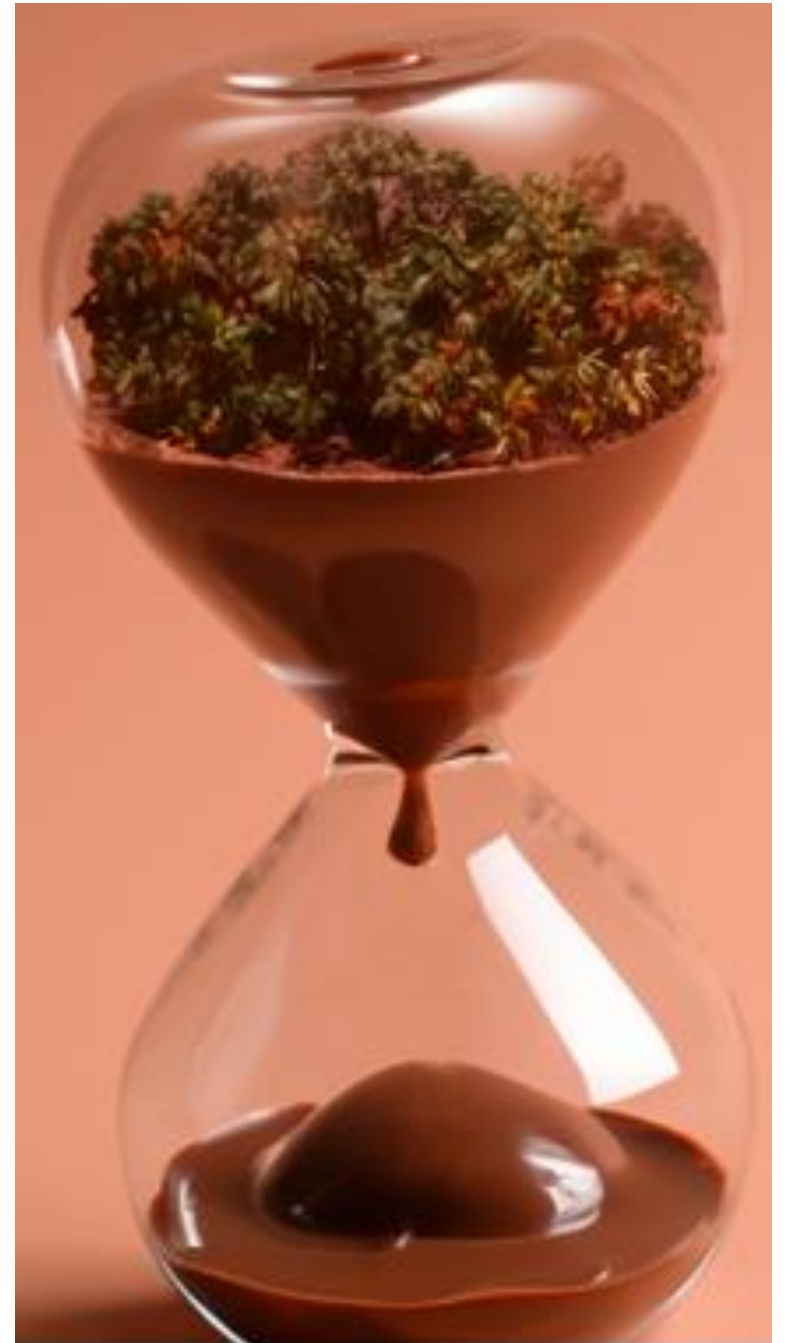
Comment appuyer la traçabilité ?

Les entreprises acheteuses peuvent:

- **appuyer ouvertement la traçabilité stricte** telle que l'EUDR le demande
- encourager la traçabilité en créant des **bénéfices pour les producteurs** qui l'implémentent

- **soutenir publiquement et financièrement les initiatives** de traçabilité, de cartographie des fermes et de suivi des critères socio-environnementaux à grande échelle
- Collaborer avec les autorités de pays exportateurs pour appuyer des **systèmes nationaux de traçabilité** qui suivent les principes de la traçabilité robuste

Les gouvernements européens aussi !



BOS⁺



Merci !

Daniel E Silva, Conservation Specialist at WWF-Brazil

danielsilva@wwf.org.br

WWF

Cacao : l'appel de la forêt !

Thursday, Nov. 23rd 2023

La Tricoterie, Bruxelles